



COMMUNIQUE DE PRESSE

WillBe Group et Mozart Consulting renforcent leur partenariat et poursuivent le développement d'une proposition de valeur innovante autour du Capital Humain et de l'Engagement.

Le Groupe de conseil en management WillBe Group détient désormais 50% du capital de Mozart Consulting, aux côtés de son Président Fondateur, M. Victor Waknine.

Après 5 années d'un partenariat qui leur a permis de développer des offres communes, Mozart Consulting et WillBe Group ont décidé de franchir une nouvelle étape dans l'intégration de leurs savoir-faire.

Mozart Consulting développe des **innovations sociales et managériales** - telles que l'IBET© (Indice de Bien-Être au Travail) - qui trouvent leurs applications dans plusieurs champs du management des entreprises et organisations.

Ces innovations répondent aux **défis majeurs des entreprises** et aux grands **enjeux de société**, tels que :

- La recherche d'une **performance socio-économique**, conciliant performance économique et performance sociale ;
- Les dynamiques d'**engagement réciproque** entre salariés et employeur ;
- La **Responsabilité Sociale** des entreprises (RSE) ;
- Le développement et le pilotage de la **Qualité de Vie au Travail** (QVT) ;
- La **Santé au travail** et la prévention primaire des **risques psychosociaux** (RPS).

Les compétences de Mozart Consulting complètent l'expertise de WillBe Group, et permettent de **mettre le capital humain au cœur** des projets structurants des entreprises.

Franck César, Directeur Général de WillBe Group confirme cette orientation :

« La montée en puissance de WillBe Group dans le capital de Mozart Consulting est un gage de notre volonté de proposer à nos clients une offre innovante sur les thèmes de l'engagement et la mobilisation des équipes, comme élément central de toute démarche de transformation stratégique. C'est un jalon important, qui vient couronner 5 ans de collaboration entre nos équipes respectives, et ouvre de nouvelles perspectives ».

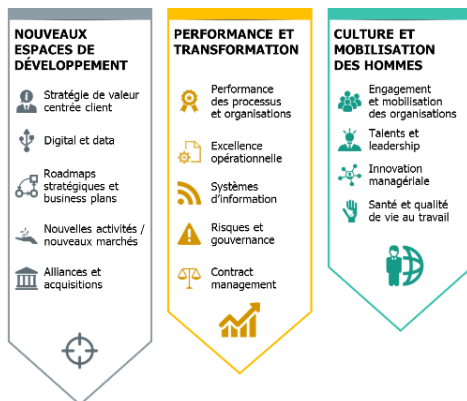
Victor Waknine, Président Fondateur de Mozart Consulting déclare quant à lui :

*« Je suis enthousiaste et fier que ce rapprochement ait pu s'approfondir. Nous proposons désormais une offre intégrée pour les entreprises en quête d'une **performance responsable**. Nous partageons avec nos amis de WillBe Group les mêmes valeurs ainsi qu'une vision commune du métier de conseil. »*

A propos de WillBe Group

WillBe Group, cabinet de conseil en stratégie et management (10,2 M€ de CA Groupe pour 50 consultants implantés à Paris, Genève et Bruxelles) accompagne les entreprises et organisations dans l'élaboration de leur stratégie, leur *business development* et leurs transformations complexes.

WillBe Group intervient sur les trois domaines d'intervention suivants :



Contact : Sophie Laurent (sophie.alaurent@willbegroup.com)

Téléphone : 01.42.33.13.33

Plus d'infos sur www.willbegroup.com

A propos de Mozart Consulting

Mozart Consulting est un acteur référent sur les thématiques de Capital humain, et apporte une expertise innovante sur les stratégies d'engagement des parties prenantes.

L'offre de Mozart Consulting s'articule autour des quatre dimensions suivantes :



Contact : Victor Waknine
(v.waknine@mozartconsulting.eu)

Téléphone : 01.42.88.05.18

Plus d'infos sur
www.mozartconsulting.eu
